

Building up moments.

MASTERTENT®

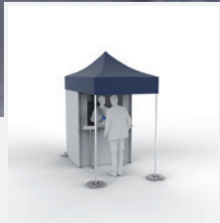


Soluzioni per il settore sanitario

Un aiuto affidabile in tempo di crisi
per tutte le emergenze COVID-19.



Cabina di test per uso interno
Pagina 3



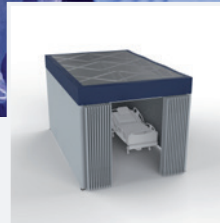
Cabina di test per uso esterno
Pagina 4



Tunnel di disinfezione
Pagina 6



Centro visitatori mobile
Pagina 8



Stanze mobili per pazienti
Pagina 10



Testcenter Drive-In
Pagina 12



Kit Rescue & Kit Rescue Light
Pagina 14

Innovativo, efficiente, sicuro.

Come produttore europeo di gazebo pieghevoli, grazie agli impianti di produzione propria, MASTERTENT riesce ad essere particolarmente flessibile e ad adattarsi rapidamente alle nuove esigenze di mercato come quelle generate da questa crisi del coronavirus.

Ci sta molto a cuore trovare soluzioni per sostenere quotidianamente voi e tutti i nostri eroi del COVID-19.



Cabina di test per uso interno

Una piccola, ma interessante innovazione, nella gestione dell'emergenza COVID-19.

Protetti nella cabina chiusa, con maniche esterne integrate e senza tuta protettiva si può:

- Misurare la febbre
- Eseguire il tampone per il coronavirus
- Eseguire il test anticorpale
- Eseguire il test dell'antigene

La persona che esegue i test deve sempre indossare i guanti monouso e una mascherina di protezione medica certificata FFP2 o FFP3.

Maniche esterne



Eseguire i test senza tuta protettiva! Grazie alla parete protettiva trasparente dotata di maniche integrate, è possibile misurare la febbre alle persone e prelevare tamponi senza dover lasciare la cabina.



Cabina di test per uso esterno

Una piccola, ma interessante innovazione, nella gestione dell'emergenza COVID-19.

Il gazebo di protezione può essere montato direttamente davanti all'ingresso di un ospedale, senza permesso speciale e in pochi minuti. Ciò significa che tutti i visitatori possono essere rapidamente controllati, prima di entrare nell'edificio, per verificare la presenza di febbre o testati mediante tamponi a bocca, naso e gola.

Grazie alla parete protettiva trasparente con braccioli integrati, è possibile misurare la febbre alle persone e prelevare tamponi senza dover lasciare la cabina. La persona che esegue i test deve sempre indossare i guanti monouso e una mascherina di protezione medica certificata FFP2 o FFP3.

Maniche esterne



Eseguire i test senza tuta protettiva! Grazie alla parete protettiva trasparente dotata di maniche integrate, è possibile misurare la febbre alle persone e prelevare tamponi senza dover lasciare la cabina.



Cabina di test per uso interno ed esterno



Soluzione completa:

- Misura 1,5x1,5 m o 3x1,5 m con tetto piano o a punta.
- Parete laterale in un unico pezzo, con porta avvolgibile integrata, apertura a cerniera e dotata inoltre di una rete di protezione per una migliore circolazione dell'aria.
- Nella parete laterale è integrata anche una finestra frontale in PVC trasparente con maniche protettive.
- Bancone per riporre i vari articoli medici.
- Pavimento integrato fissato alle pareti laterali.

Optional:

- Piastre di base per uso esterno.
- Pareti laterali come anticamera.

Dimensioni:

3x1,5

1,5x1,5



Altre dimensioni sono disponibili su richiesta.

Tunnel di disinfezione

Doccia nebulizzante all'aperto per una disinfezione completa.

Negli ospedali gli standard di sicurezza sanitaria sono già particolarmente alti. Per ridurre ulteriormente il rischio di contagio, davanti all'area d'ingresso si possono allestire i cosiddetti tunnel di disinfezione.

In questo caso il nostro gazebo pieghevole, nella dimensione speciale 1,5x4,5 m e dotato di sfianto sul tetto, viene utilizzato, in esterno, come punto attraverso il quale le persone possono essere disinfettate dalla testa ai piedi.

Nella struttura del gazebo è inserito un sistema di ugelli, che permette di nebulizzare il disinfettante e spruzzarlo su persone e oggetti al loro passaggio garantendone la disinfezione.

Tutte le persone vengono così disinfettate dalla testa ai piedi prima di entrare nell'edificio. In questo modo si elimina in modo affidabile e sicuro qualsiasi batterio evitando che possa diffondersi all'interno dell'ambiente ospedaliero.

Disinfettante



Il disinfettante utilizzato viene aggiunto automaticamente all'acqua dalla pompa dosatrice eliminando virus, batteri, funghi e altri agenti patogeni in modo semplice, rapido e sicuro rimanendo assolutamente innocuo per persone e ambiente.



Tunnel di disinfezione



Soluzione completa:

- Struttura 1,5x4,5 m con 8 gambe.
- Tetto 1,5x4,5 m con 2 aperture (1 su ogni lato da 4,5 m).
- 2 pareti chiuse 4,5 m.
- Pavimento 1,5x4,5 m.
- 8 Piastre.
- 1 pz. illuminazione LED.
- Sistema di spruzzatura (4 archi di spruzzo, 1 pompa, contenitore per il disinfettante).
- Pompa esterna con
 - Quadro elettrico con fotocellula e relè temporizzato
 - Pompa ad alta pressione (70 bar), pressione dell'acqua 1 l/m
 - Pompa dosatrice automatica
 - Supporto per tanica di disinfettante da 5 litri
 - Filtro dell'acqua

Optional:

- I tessuti dei gazebo possono essere stampati su tutta la superficie o solo con il vostro logo.

Dimensione:

1,5x4,5

Altre dimensioni sono disponibili su richiesta.

Centro visitatori mobile

Sicuri e protetti - finalmente si può di nuovo fare visita ai propri cari.

Da diverse settimane, i residenti delle case di riposo non possono più ricevere visite a causa della pandemia globale COVID-19.

Come produttore di gazebo pieghevoli abbiamo sviluppato una soluzione che consente le visite nelle case di cura. Per rimanere protetti dal virus, i nostri centri visitatori mobili possono essere montati in pochissimi minuti.

Basta montare un gazebo pieghevole delle dimensioni 4x2 m, dotato al centro di una parete protettiva trasparente che fa da divisorio. In questo modo si possono effettuare di nuovo le visite in tutta sicurezza, senza contatto fisico. Le persone devono sempre indossare una maschera di protezione medica.

Parete protettiva
trasparente



Grazie alla parete protettiva in PVC trasparente è possibile il contatto visivo tra i visitatori e i propri cari.



Centro visitatori mobile



Soluzione completa:

- Struttura in alluminio 4x2 m.
- Tetto del gazebo disponibile in 12 colori.
- Parete 6m con finestra panoramica.
- 2 pareti laterali chiuse da 2 m.

Optional:

- Pavimento 4x2m o 2x2m
- È possibile personalizzare tutti i tessuti die gazebo.
- Piastre per esterni.
- Set di pioli e cinghie di tensione.

Dimensione:

4x2

Altre dimensioni sono disponibili su richiesta.



Stanze mobili per pazienti

Proteggere le persone sane, isolare e aiutare i malati.

Con i nostri gazebo modulari è possibile creare aree coperte separate e adattabili a qualsiasi esigenza di utilizzo e di luogo. Sia che si tratti di ambienti fieristici, palestre od ospedali, non c'è modo più veloce per creare stanze mobili separate e sicure per la salvaguardia di pazienti e bisognosi. Sia come posti letto che come semplici e temporanee stanze di ricovero. Le possibilità di applicazione sono infinite.

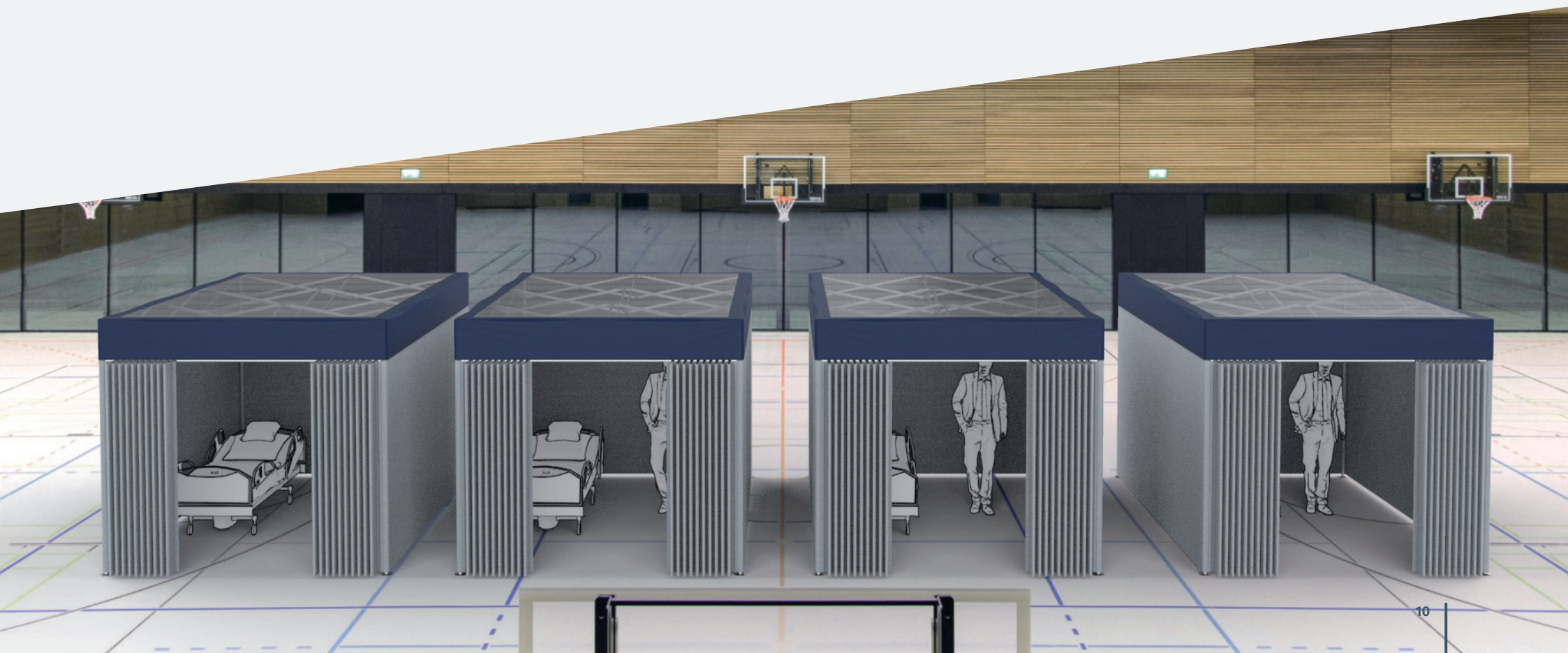
La „stanza per pazienti“ è chiusa in alto con una zanzariera. È costituita da una parete laterale che corre lungo 3 lati. Il quarto lato corto è dotato di una tenda, che rende la stanza flessibile nell'uso.

Espandibile

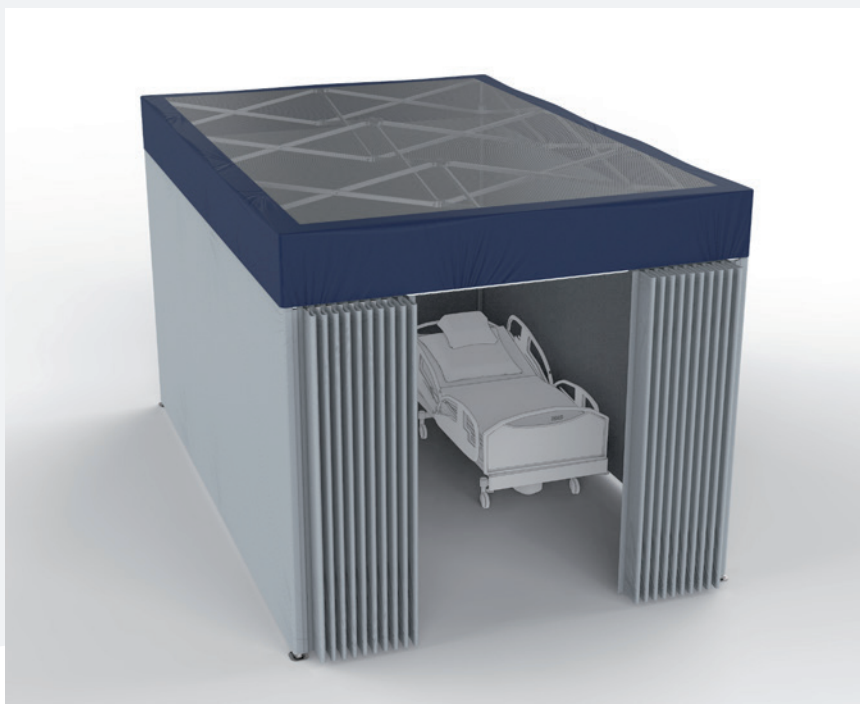
all'infinito



La soluzione per gli spazi interni può trasformare in breve tempo una palestra in un rifugio d'emergenza.



Stanze mobili per pazienti



Soluzione completa:

- Struttura in alluminio 3,45x2,3 m.
- Tetto piatto 3,45x2,3 m con rete di protezione integrata.
- Parete laterale 9,2 m chiusa.
- Barra telescopica 2,3 m.
- 2 tende.

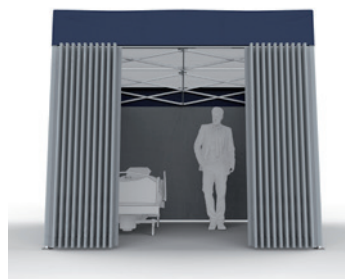
Optional:

- I tessuti dei gazebo possono essere stampati su tutta la superficie o solo con il vostro logo.

Dimensione:

3,45x2,3

Altre dimensioni sono disponibili su richiesta.



Testcenter Drive-In

Effettuare il tampone al maggior numero possibile di persone e in breve tempo.

Nella lotta contro il COVID-19, è importante effettuare il tampone al maggior numero possibile di persone e in breve tempo.

Poiché le persone da testare dovrebbero venire in contatto il meno possibile con il personale e le strutture ospedaliere e gli altri pazienti prima e durante il tampone, le stazioni mobili di test drive-in si sono dimostrate validi supporti tanto che sono attualmente in fase di allestimento in tutto il paese.

Le dimensioni compatte dell'ingombro e la facilità di trasporto dei nostri gazebo consentono agli assistenti di allestire le stazioni di test in modo rapido e in quasi tutti i luoghi.



La persona che esegue i test può inclinarsi facilmente verso l'autista grazie all'altezza regolabile della parete laterale.



Testcenter Drive-In



Soluzione completa:

- Struttura 6x4 m con 6 gambe, disponibile in 9 colori standard.
- Tessuto per gazebo disponibile in 12 colori.
- Parete 8m con 2 porte.
- Barra telescopica 4 m.
- Parete ½ altezza 4m (alta 90cm).

Optional:

- I tessuti dei gazebo possono essere stampati su tutta la superficie o solo con il vostro logo.

Dimensione:

6x4

Altre dimensioni sono disponibili su richiesta.

Kit Rescue & Kit Rescue Light

Il pacchetto di sicurezza più completo.

Il Kit Rescue è il pacchetto di sicurezza più completo che si possa immaginare. Le soluzioni intelligenti applicate alle pareti facilitano e rendono versatile l'utilizzo del gazebo. Il kit comprende un pavimento antiscivolo e 4 pareti laterali speciali dotate di porte integrate, finestre, zanzariere e pavimento in PVC. A richiesta è possibile aggiungere una tenda interna per ottenere e mantenere una piacevole temperatura.

Il Kit Rescue Light è una versione semplificata del nostro Kit Rescue esistente. Mediante alcune ingegnose modifiche siamo riusciti a ridurre al minimo il prezzo e anche i tempi di consegna.

Tenda interna
opzionale



Il Kit Rescue può essere equipaggiato con una tenda interna aggiuntiva. Insieme alle pareti laterali forma una camera d'aria isolante, che riduce l'aumento della temperatura all'interno.



Kit Rescue & Kit Rescue Light



Kit Rescue



Kit Rescue Light



Soluzione completa:

■ Kit Rescue

- Struttura in alluminio.
- Tetto disponibile in 12 colori.
- 4 pareti laterali con finestre a 3 strati e porta.
- Il pavimento e la parete laterale sono collegati da un sistema di collegamento.
- Pavimento.

■ Kit Rescue Light

- Struttura in alluminio.
- Tetto disponibile in 12 colori.
- 2 pareti laterali con finestra a 3 strati e porta, 2 pareti laterali chiuse.
- Pavimento.

Optional:

- Tenda interna.
- I tessuti dei gazebo possono essere stampati su tutta la superficie o solo con il vostro logo.

Dimensioni:

8x4	6x4	6x3
4,5x3	4x4	3x3

Innovativo, efficiente, sicuro.

Il nostro contributo per la migliore prevenzione contro il COVID-19



Easy-Up



Più veloce non si può.

Il montaggio è semplice, rapido e senza l'utilizzo di attrezzi. Il gazebo pieghevole Mastertent è pronto all'uso in pochi secondi.



Impermeabile



Non vi lasceremo sotto la pioggia! Continui e regolari test sui tessuti dei nostri gazebo ne garantiscono, infatti, l'assoluta impermeabilità.

Produttore



Noi siamo produttori! Tutti i componenti dei nostri gazebo pieghevoli vengono prodotti da noi. Quindi abbiamo la possibilità di offrire soluzioni su misura e garantire una consegna rapida.



MASTERTENT
un marchio di Zingerle SPA
a Förche 7 · 39040 Naz-Sciaves
sales@mastertent.com · +39 0472 977 100

www.mastertent.com