

Building up moments.

**MASTERTENT®**



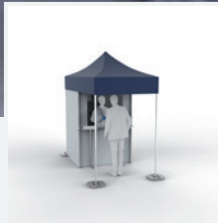
Soluciones para el sector sanitario

Una ayuda fiable en tiempos de crisis  
para toda la emergencia COVID-19





Cabina de test para uso en interiores  
Página 3



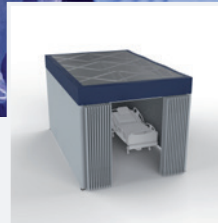
Cabina de test para uso en exteriores  
Página 4



Túnel de desinfección  
Página 6



Centro móvil equipado para visitas  
Página 8



Estancia móvil para pacientes y necesitados  
Página 10



Estación móvil para test Drive-in  
Página 12



Kit Rescue  
Kit Rescue Light  
Página 14

## Innovador, eficaz, seguro.

Como fabricante europeo de carpas plegables, gracias a una producción propia, Mastertent logra ser particularmente flexible y adaptarse rápidamente a las nuevas necesidades del mercado, como las generadas por esta crisis de coronavirus.

Es muy importante para nosotros encontrar soluciones para apoyarle a usted y a todos los héroes del COVID-19.



## Cabina de test para uso interno

# Una pequeña, pero interesante innovación, en la gestión de la emergencia del Coronavirus.

Protegido en la cabina cerrada, con mangas externas integradas y sin traje de protección, usted podrá:

- **Medir la fiebre,**
- **Tomar muestras para el coronavirus,**
- **Realizar test de anticuerpos,**
- **Realizar pruebas de antígenos.**

La persona que realiza las pruebas siempre debe usar guantes desechables y una mascarilla de protección médica certificada con FFP2 o FFP3.

## Mangas externas



### Realizar test sin el traje protector!

Gracias a la pared protectora transparente con mangas integradas, es posible medir la fiebre de las personas y tomar muestras sin tener que salir de la cabina.





Cabina de test para uso en exteriores

# Una pequeña, pero interesante innovación en la gestión de la emergencia COVID-19.

La carpa protectora se puede montar fácilmente frente a la entrada de un hospital, sin un permiso especial y en unos minutos. Esto significa que todos los visitantes pueden ser revisados rápidamente, antes de entrar al edificio, para verificar si hay fiebre o para tomar muestras con bastoncillos en boca, nariz y garganta.

Gracias a la pared protectora transparente con mangas protectoras integradas, se pueden tomar mediciones de fiebre sin salir de la carpa. La persona que realiza las pruebas debe usar guantes desechables y una mascarilla de protección médica certificada FFP2 o FFP3.

Mangas externas



**Realizar los test sin traje protector.**

Gracias a la pared protectora transparente con mangas integradas, es posible medir la fiebre de las personas y tomar muestras sin tener que salir de la cabina.





## Cabina de test para uso en exteriores



### Solución completa:

- Medidas de 1.5x1.5 m o 3x1.5 m con techo plano o puntiagudo.
- Pared lateral de una pieza, con puerta enrollable integrada, apertura con cremalleras y también equipada con una red de protección para una mejor circulación del aire.
- Una ventana frontal de PVC transparente con mangas protectoras también está integrada en la pared lateral.
- Mostrador para colocar varios artículos médicos.
- Suelo integrado fijado a las paredes laterales.

### Opcional:

- Peadas de base para uso en exterior.
- Paredes laterales como antesala.

### Medidas:

3x1,5

1,5x1,5

Otras medidas bajo pedido.





## Túnel de desinfección

# Ducha nebulizante al aire libre para una desinfección completa.

En los hospitales, las normas de seguridad sanitaria ya son particularmente altas. Para reducir aún más el riesgo de infección, se pueden instalar los llamados túneles de desinfección frente al área de entrada.

En este caso, nuestra carpa plegable, en el tamaño especial de 1.5x4.5 m, equipada con ventilación en el techo, se usa al aire libre como un punto a través del cual las personas pueden desinfectarse de pies a cabeza.

Se inserta un sistema de boquillas en la estructura de la carpa, que permite rociar el desinfectante y rociarlo sobre personas y objetos a medida que pasan, garantizando la desinfección. Todas las personas se desinfectan de pies a cabeza antes de entrar al edificio. De esta forma, cualquier bacteria se elimina de manera fiable y segura, evitando que se propaguen dentro del ambiente del hospital.

## Desinfectante



El desinfectante utilizado se agrega automáticamente al agua mediante una bomba dosificadora, eliminando virus, bacterias, hongos y otros patógenos de una manera simple, rápida y segura, siendo absolutamente inofensivo para las personas y el medio ambiente.





## Túnel de desinfección



### Solución completa:

- Estructura de 1,5x4,5 m con 8 patas.
- Techo de 1.5x4.5 m con 2 aberturas (1 en cada lado de 4.5 m).
- 2 paredes cerradas de 4.5 m.
- Suelo de 1,5x4,5 m.
- 8 Peanas.
- 1 kit de Iluminación LED.
- Sistema de pulverización (4 arcos de pulverización, 1 bomba, contenedor para el desinfectante).
- Bomba externa con
  - Cuadro eléctrico con fotocélula y relé temporizado
  - Bomba de alta presión (70 bar), presión de agua 1 l/m
  - Bomba dosificadora automática
  - Soporte para depósito desinfectante de 5 litros
  - Filtro de agua

### Opcional:

- El tejido de la carpa, puede imprimirse en toda su superficie, o solo con su logo o marca.

### Medidas:

**1,5x4,5**

Otras medidas bajo pedido.



## Centro móvil para visitas

# Un centro móvil para visitas, para estar seguro y protegido.

Durante varias semanas, los residentes de hogares de ancianos no han podido recibir visitas debido a la pandemia mundial de COVID-19. Como fabricante de carpas plegables, hemos desarrollado una solución que permite visitas a hogares de ancianos. Para mantenerse protegido del virus, nuestros centros móviles para visitantes se pueden configurar en cuestión de minutos.

Simplemente instale una carpa plegable de 4x2 m, equipada con una pared protectora transparente que actúa como una partición en el centro. De esta forma, las visitas pueden realizarse de forma segura, sin contacto físico. Las personas deben llevar siempre una mascarilla de protección médica.

Pared protectora  
transparente



Gracias a la pared con ventana protectora en PVC transparente, es posible un contacto visual entre visitantes y sus seres queridos.





## Centro móvil para visitas



### Solución completa:

- Estructura de aluminio de 4x2 m.
- Techo de la carpa disponibles en 12 colores.
- 1 pared lateral de 6 m con ventana central transparente.
- 2 paredes laterales cerradas de 2 m.

### Opcional:

- Suelo de 2x2 m o de 4x2 m.
- es posible personalizar todos los tejidos de la carpa.
- Puanas para exterior.
- Kit de piquetas y tensores.

### Medidas:

4x2

Otras medidas bajo pedido.



Estancia móvil para pacientes

# Proteger a los sanos, aislar a los enfermos.

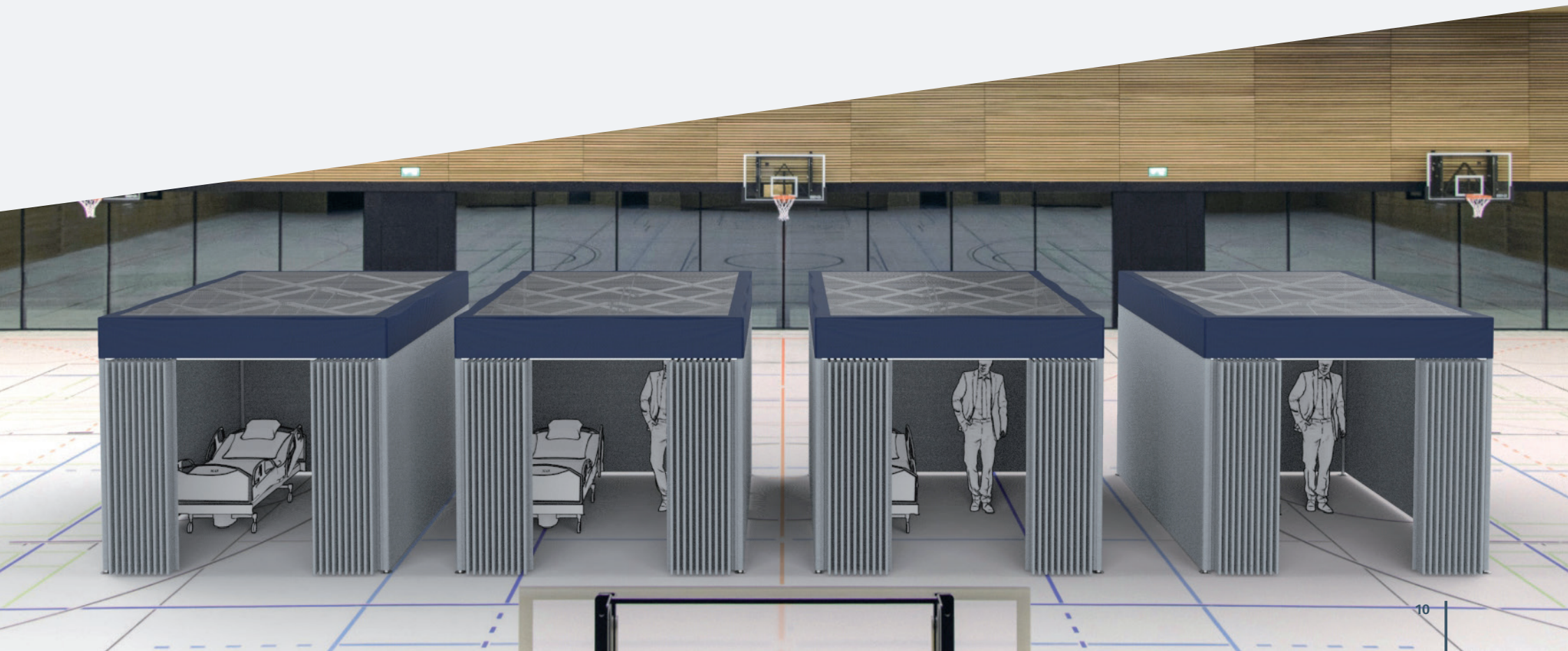
Con nuestra nueva construcción, es posible crear estancias separadas que se pueden colocar de manera flexible dentro de grandes carpas feriales, pabellones, instalaciones deportivas u hospitales, no existe una forma más rápida de crear estancias móviles separadas para los necesitados. Sea como habitación con cama o como habitación para pacientes. Las posibilidades de aplicación son infinitas.

La „estancia para pacientes“ está cubierta en la parte superior con una mosquitera. Consiste en una pared lateral que cierra completamente 3 lados. El cuarto lado corto está equipado con una cortina, lo que hace que la estancia sea flexible de usar.

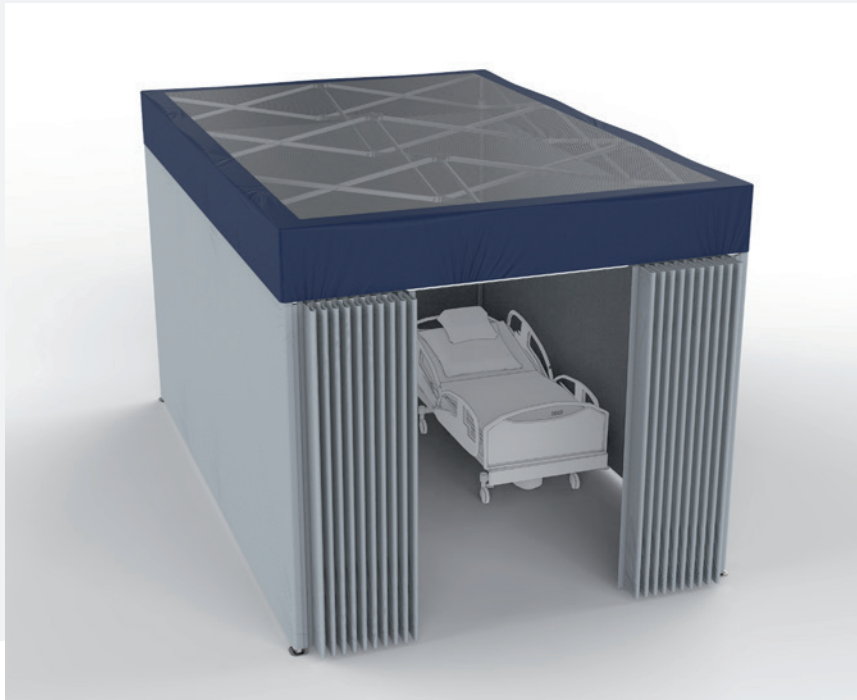
Infinitamente  
expandible



La solución para espacios interiores, que puede transformarse rápidamente en un gimnasio en un refugio de emergencia.



## Estancia móvil para pacientes



### Solución completa:

- Estructura de aluminio 3,45x2,3 m
- Techo plano de 3,45x2,3 m con red de protección integrada.
- 9,2 m de pared lateral cerrada.
- Barra transversal de 2,3 m.
- 2 cortinas.

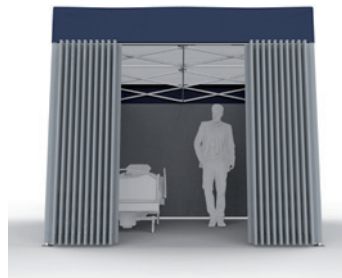
### Opcional:

- Los tejidos de las carpas pueden imprimirse en toda su superficie o solo con su logo o marca.

### Medidas:

3,45x2,3

Otras medidas bajo pedido.





## Estaciones móviles de test Drive-in

En la lucha contra el COVID-19, es importante realizar test a la mayor cantidad de personas posible y en el menor tiempo.

En la lucha contra el COVID-19, es importante realizar test a la mayor cantidad de personas posible y en el menor tiempo. Dado que las personas que se someterán al test, deben estar el menor tiempo posible en contacto con el personal del hospital y los pacientes, las estaciones móviles de test en vehículos han demostrado ser valiosos soportes, prueba de ello es que en la actualidad ya se están utilizando en el exterior de muchos hospitales, evitando así los contagios.

El tamaño compacto y la facilidad de transporte de nuestras carpas permiten a los asistentes instalar estaciones de test rápidamente y en casi todos los lugares.



La persona que realiza las pruebas puede inclinarse fácilmente hacia el conductor gracias a la altura ajustable de la pared lateral.



## Estaciones móviles de test Drive-in



### Solución completa:

- Estructura de 6x4 m con 6 patas. Estructura de aluminio en 9 colores estándar.
- Tejido de la carpa disponible en 12 colores.
- Pared de 8 m con 2 puertas.
- Barra telescópica de 4 m.
- Pared 1/2 altura de 4 m (90 cm de alto).

### Opcional:

- Los tejidos de las carpas puede imprimirse en toda su superficie o solo con su logo o marca.

### Medidas:

6x4

Otras medidas bajo pedido.



Kit Rescue & Kit Rescue Light

## El Equipo de seguridad más completo.

El kit Rescue es el equipo de seguridad más completo imaginable. Las soluciones inteligentes aplicadas a las paredes facilitan y hacen que el uso de la carpa sea versátil. El kit incluye un suelo antideslizante en PVC y 4 paredes laterales especiales con puertas integradas, ventanas y mosquiteras, es posible agregar una carpa interna para obtener y mantener una temperatura agradable en el interior.

El kit Rescue Light es una versión simplificada de nuestro kit Rescue existente. Gracias a algunas modificaciones ingeniosas, logramos reducir al mínimo el precio y los tiempos de entrega.

Carpa interna

opcional



El kit Rescue puede equiparse con una carpa interna adicional. Junto con las paredes laterales, forma una cámara de aire aislante, que reduce el aumento de temperatura en el interior.



## Kit Rescue & Kit Rescue Light



Kit Rescue



Kit Rescue Light



### Solución completa:

#### ■ Kit Rescue

- Estructura de aluminio.
- Techo disponible en 12 colores.
- 4 paredes laterales con ventanas inteligentes de 3 capas y puerta.
- El suelo y las paredes laterales están conectadas por un sistema de conexión.
- Suelo de PVC.

#### ■ Kit Rescue Light

- Estructura de aluminio.
- Techo disponible en 12 colores.
- 2 paredes laterales con ventana inteligentes de 3 capas y puerta  
+ 2 paredes laterales cerradas.
- Suelo de PVC.

### Opcional:

- Carpa interna
- Los tejidos de las carpas pueden imprimirse en toda su superficie o solo con su logo o marca.

### Medidas:

8x4	6x4	6x3
4,5x3	4x4	3x3



Innovador, eficiente y seguro.

# Nuestra contribución para una mayor prevención contra el COVID-19.



## Easy-Up



**No puedes ir más rápido.** El montaje es simple, rápido y sin el uso de herramientas. La carpa plegable Mastertent está lista para usar en segundos.



## Impermeable



**!No le dejaremos bajo la lluvia!** Las pruebas continuas y regulares en los tejidos utilizados en nuestras carpas, garantizan su impermeabilidad absoluta.

## Fabricante



**!Somos fabricantes!** Todos los componentes de nuestras carpas plegables los producimos nosotros mismos. Por ello tenemos la posibilidad de ofrecer soluciones a medida y garantizar un plazo de entrega rápido.



## MASTERTENT IBERICA

**Madrid:** Calle Minas 49 · Polígono Industrial Urtinsa · 28923 Alcorcón

**Barcelona:** Vía Trajana · 50 Nave 35 · 08020 Barcelona

info@mastertent.com · +34 902 22 55 10

[www.mastertent.com](http://www.mastertent.com)