

Building up moments.

MASTERTENT®

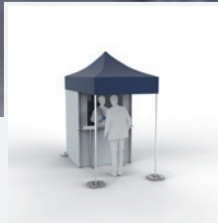


Lösungen für das Sanitätswesen

Zuverlässige Krisen-Assistenten
für alle Einsätze gegen COVID-19.



Testkabine für den
Innenbereich
Seite 3



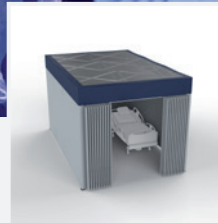
Testkabine für den
Außenbereich
Seite 4



Desinfektionstunnel
Seite 6



Mobiles Besucherzen-
trum
Seite 8



Mobile Abtrennräume
Seite 10



Drive-In Teststation
Seite 12



Kit Rescue &
Kit Rescue Light
Seite 14

Innovativ. Effizient. Sicher.

Als europäischer Hersteller von Faltpavillons sind wir dank eigener Produktion besonders flexibel und können uns schnell den neuen Anforderungen in dieser schwierigen Corona-Krise anpassen.

Ein besonderes Anliegen dabei ist es Lösungen zu finden, wie wir Sie und alle unsere täglichen COVID-19-Helden unterstützen können.



Testkabine für den Innenbereich

Eine kleine Revolution, im derzeitigen Corona-Testing.

Geschützt in einer geschlossenen Zelt-Kabine mit integrierten Armgamaschen, kann eine Person ohne Schutzanzug bei Menschen im Innen- sowie im Außenbereich

- **Fieber messen,**
- **Antigen-Test durchführen,**
- **Corona-Test durchführen,**
- **Antikörper-Test durchführen.**

Die Person, welche die Tests durchführt, muss stets Einweghandschuhe sowie eine medizinische Schutzmaske mit der Zertifizierung FFP2 oder FFP3 tragen.

Armgamaschen



Ganz ohne Schutzanzug!
Dank transparenter Schutzwand mit integrierten Armgamaschen kann bei den zu testenden Personen Fieber gemessen werden, ohne das Zelt verlassen zu müssen.



Testkabine für den Außenbereich

Eine kleine Revolution, im derzeitigen Corona-Testing.

Das Schutzzelt kann direkt vor dem Eingang eines Krankenhauses, ohne spezielle Genehmigungen, in nur wenigen Minuten aufgebaut werden. So können alle Patienten und Besucher vor Betreten des Gebäudes rasch auf erhöhte Temperatur kontrolliert oder mittels Abstich aus dem Mund-, Nasen- oder Rachenraum auf Antikörper bzw. auf eine mögliche Corona-Infektion getestet werden.

Dank transparenter Schutzwand mit integrierten Armgamaschen kann bei den zu testenden Personen Fieber gemessen werden, ohne das Zelt verlassen zu müssen. Die Person, welche die Tests durchführt, muss stets Einweghandschuhe sowie eine medizinische Schutzmaske mit der Zertifizierung FFP2 oder FFP3 tragen.

Armgamaschen



Testing ohne Schutzanzug.

Dank transparenter Schutzwand mit integrierter Armgamaschen kann bei den zu testenden Personen Fieber gemessen werden, ohne das Zelt verlassen zu müssen.



Testkabine für den Innen- & Außenbereich



Komplettlösung:

- Standardmäßig in den Größen 1,5x1,5 m und 3x1,5 m mit Flachdach oder Spitzdach.
- Geschlossene Testkabine, mit integrierter Roll-Tür, die mittels Reißverschlüssen geöffnet, und für eine bessere Luftzirkulation zusätzlich mit einem Fliegenetz ausgestattet ist.
- In der Seitenwand integrierte Fensterfront aus transparentem PVC mit integrierten Armgamaschen.
- 2 Seitenwände für den Zugangsbereich außen (bei der Größe 3x1,5m).
- Theke als Ablagemöglichkeit für die diverse medizinischen Gegenstände.
- Integrierter Zelt-Boden, der an den Seitenwänden befestigt ist.

Optional:

- Bodenplatten für die Nutzung im Außenbereich.

Größen:

3x1,5

1,5x1,5



Weitere Größen sind auf Anfrage möglich.

Desinfektionstunnel

Open-Air-Spray-Dusche für eine Desinfizierung von Kopf bis Fuß.

Besonders hoch sind die Hygienestandards in Krankenhäusern. Um die Ansteckungsgefahr weiter zu reduzieren, können vor dem Eingangsbereich sogenannte Desinfektionstunnels aufgebaut werden.

Dabei wird unser Faltzelt in der Sondergröße 1,5x4,5 m mit integrierter Dachgaube genutzt, um einen abgeschirmten Raum im Freien zu schaffen, worin Personen von Kopf bis Fuß desinfiziert werden können.

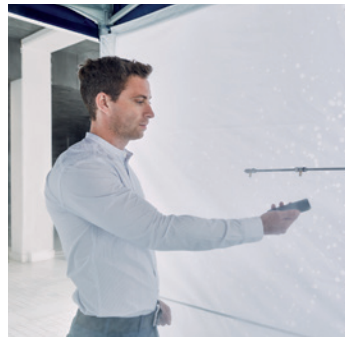
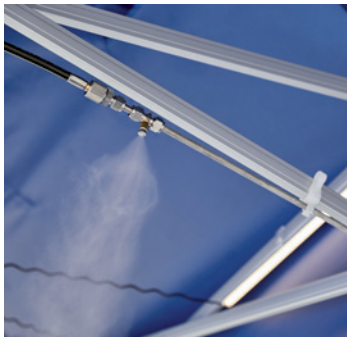
In den Zeltbeinen wird ein Düsensystem integriert, wodurch das Desinfektionskonzentrat zu einem feinen Nebel zerstäubt, welcher sich schließlich auf alle Oberflächen wie Kleidung, Schuhe, Taschen, etc. legt. Dadurch werden jegliche Bakterien, die auf Kleidung oder Taschen haften bleiben, die selbst bei einem negativen Corona-Nachweis unbemerkt ins Gebäude gelangen könnten, sicher eliminiert.



Ausbreitung verhindern.
Das verwendete Desinfektionskonzentrat wird durch die Dosierpumpe automatisch zum Wasser hinzugefügt und tötet Viren, Bakterien und Pilze schnell und einfach, und ist dabei absolut harmlos für Mensch und Umwelt.



Desinfektionstunnel



Komplettlösung:

- Aluminiumstruktur 1,5x4,5 m mit 8 Füßen und mit einer Durchgangshöhe von 2,20 m.
- Dach 1,5x4,5 m mit 4 Dachgauben (2x mittig auf jeder 4,5 m Seite).
- 2 Seitenwände 4,5 m.
- 8 Bodenplatten.
- 1 Stück LED-Beleuchtung.
- Sprühanlage (4 Sprühbögen, 1 Pumpe, Behälter für Desinfektionsmittel).
- Externe Pumpenstation mit
 - Schaltschrank mit Lichtschranke und Zeit-Relais
 - Hochdruckpumpe (70bar), Wasserdurchsatz 0,5 l/min
 - Automatische Dosierpumpe
 - Halterung für 5l Desinfektionsmittel-Kanister
 - Wasserfilter

Optional:

- Boden 1,5x4,5 m erhältlich.
- Zeltstoffe können vollflächig oder mit Ihrem Logo bedruckt werden.

Größe:

1,5x4,5

Weitere Größen sind auf Anfrage möglich.

Mobiles Besucherzentrum

Sicher und abgeschirmt - Besuche können endlich wieder erlaubt werden.

Seit nun mehreren Wochen dürfen Heimbewohner von Altersheimen wegen der COVID-19 Pandemie keinen Besuch mehr empfangen. Als Hersteller von Faltzelten haben wir eine Lösung entwickelt, die einen Besuch in diesen Einrichtungen wieder möglich macht. Um dem Virus keine Chance zu geben, kann vor dem Altersheim ein mobiles Besucherzentrum in nur wenigen Minuten aufgebaut werden.

Dabei wird ein Faltzelt der Größe 4x2 m aufgestellt, das in der Mitte mittels einer transparenten Schutzwand das Zelt in zwei Teile unterteilt. So kann ein Zusammentreffen von Besuchern und Heimbewohnern kontaktlos und sicher stattfinden. Die Personen müssen stets eine medizinische Schutzmaske tragen.

Transparente
Schutzwand



Sichtkontakt zwischen Besucher und Heimbewohner dank einer transparenten Schutzwand aus PVC.



Mobiles Besucherzentrum



Komplettlösung:

- Aluminiumstruktur 4x2 m.
- Zelt Dach in 12 Stofffarben erhältlich.
- 1 Seitenwand 6m mit Fensterfront über die gesamte Höhe.
- 2 geschlossene Seitenwände zu je 2 m.

Optional:

- Boden 4x2 m oder 2x2 m erhältlich.
- Zeltstoffe können vollflächig oder mit Ihrem Logo bedruckt werden.
- Bodenplatten für die Nutzung im Außenbereich.
- Set aus Heringen und Spanngurten.

Größe:

4x2

Weitere Größen sind auf Anfrage möglich.

Mobile Patientenräume

Gesunde schützen, Kranke isolieren.

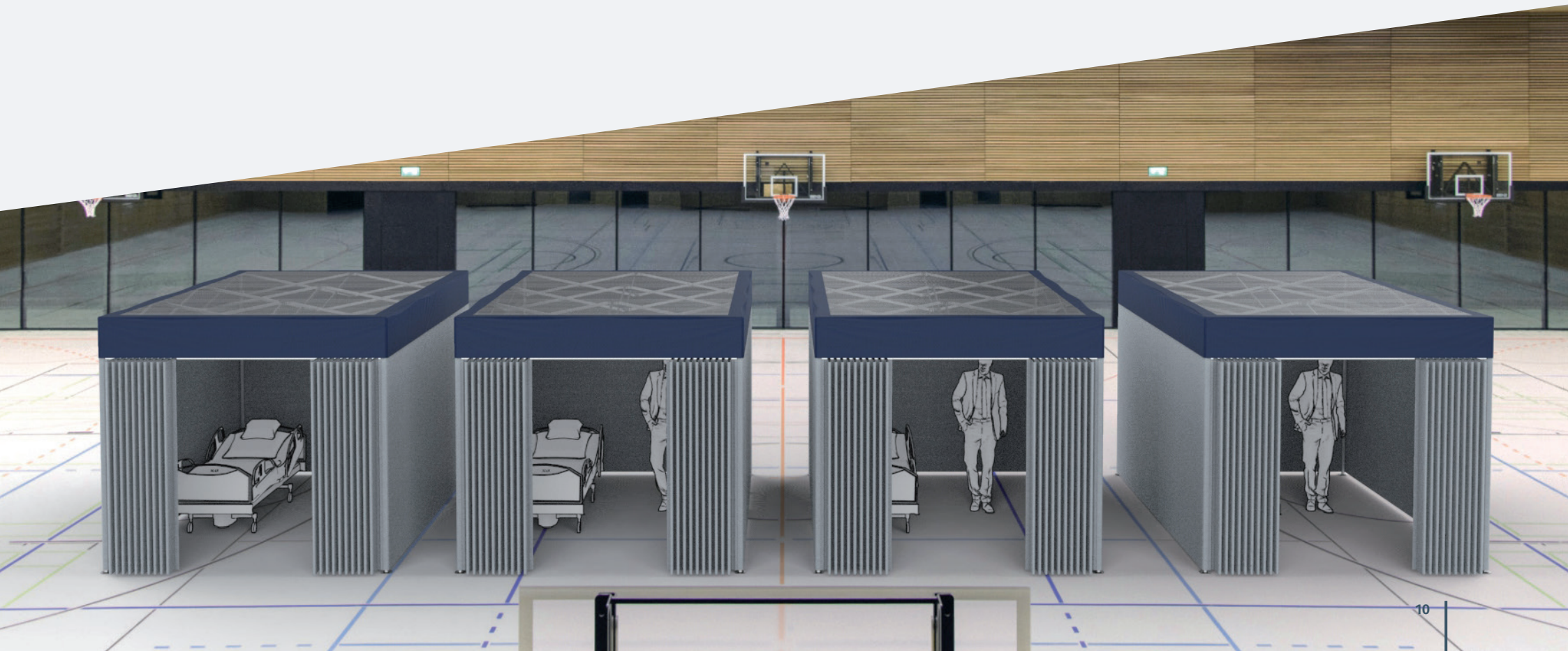
Mit unserer neuen Zeltkonstruktion können flexibel positionierbare, abgetrennte Räume geschaffen werden. Ob in Messehallen, Turnhallen oder Krankenhäusern - schneller können keine mobil abgetrennten Räume für Notleidende geschaffen werden.

Der „Patienten-Raum“ ist nach oben hin mit einem Fliegennetz geschlossen. Er besteht aus einer Seitenwand, die über 3 Seiten verläuft. Die vierte, kurze Seite ist mit einem Vorhang ausgestattet, der den Raum flexibel nutzbar macht.

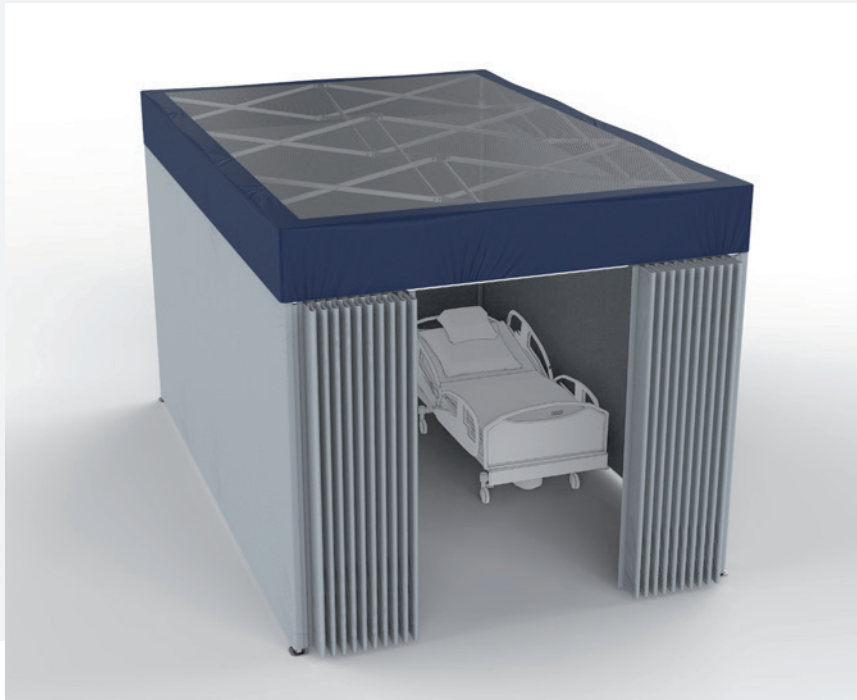
Unendlich
erweiterbar



Die Indoor-Raumlösung kann eine Turnhalle in kürzester Zeit in eine Notunterkunft umwandeln.



Mobile Patientenräume



Komplettlösung:

- Aluminiumstruktur 3,45x2,3 m
- Flachdach 3,45x2,3 m mit integriertem Fliegennetz.
- Seitenwand 9,2 m geschlossen.
- Querstange 2,3 m.
- 2 Vorhänge.

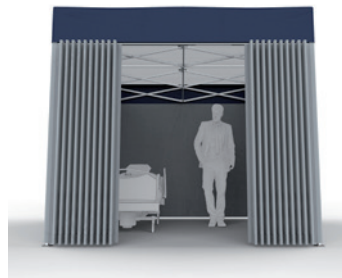
Optional:

- Zeltstoffe können vollflächig oder mit Ihrem Logo bedruckt werden.

Größe:

3,45x2,3

Weitere Größen sind auf Anfrage möglich.



Drive-In Teststation

Möglichst viele Personen in kurzer Zeit testen.

Da die zu testenden Personen vor und während des Abstriches möglichst wenig Kontakt zu Krankenhauspersonal, Krankenhausesrichtung und anderen Patienten haben sollen, haben sich mobile Drive-In Teststationen bewährt und werden derzeit flächendeckend eingerichtet.

Das kompakte Packmaß und somit der einfache Transport unserer Zelte ermöglichen es den Hilfskräften, schnell und an nahezu jedem Ort solche Teststationen zu errichten.



Die Person, welche die Tests durchführt kann sich dank angepasster Höhe der Seitenwand geschickt zum Autolenker vorbeugen.



Drive-In Teststation



Komplettlösung:

- Aluminiumstruktur 6x4 m mit 6 Füßen in 9 Standardfarben erhältlich.
- Zelt Dach in 12 Stofffarben erhältlich.
- Seitenwand 8m mit 2 Türen.
- Querstange 4 m.
- Seitenwand in halber Höhe 4 m (90 cm hoch).

Optional:

- Zeltstoffe können vollflächig oder mit Ihrem Logo bedruckt werden.

Größe:

6x4

Weitere Größen sind auf Anfrage möglich.

Kit Rescue & Kit Rescue Light

Das umfangreichste Sicherheitspaket.

Das Kit Rescue ist das umfangreichste Sicherheitspaket, das man sich nur vorstellen kann. Intelligente Seitenwand-Lösungen machen das Zelt flexibel nutzbar. Im Kit enthalten ist ein rutschfester Boden, sowie 4 Spezial-Seitenwände mit mehreren integrierten Türen, Fenstern, Fliegennetzen sowie einer PVC Bodenverlängerung. Optional kann ein Innenzelt für angenehme Raumtemperaturen ergänzt werden.

Das Kit Rescue Light ist eine vereinfachte Version unseres bestehenden Kit Rescues. Mit einigen ausgeklügelten Ansätzen ist es uns gelungen, die Lieferzeit und den Preis des Kit Rescue Light auf ein Minimum zu reduzieren.

Optionales

Innenzelt



Das Kit Rescue kann mit einem zusätzlichen Innenzelt ergänzt werden. Es bildet zusammen mit den Seitenwänden des Außenzeltes eine isolierende Luftkammer, die den Temperaturanstieg im Zeltinneren reduziert.



Kit Rescue & Kit Rescue Light



Kit Rescue



Kit Rescue light



Komplettlösungen:

■ Kit Rescue

- Aluminiumstruktur.
- Zelt Dach in 12 Farben erhältlich.
- 4 Seitenwände mit 3-lagiger Fensterlösung und Tür.
- Verbindung Boden mit Seitenwand durch ausgeklügeltes Verbindungssystem.
- Zeltboden.

■ Kit Rescue Light

- Aluminiumstruktur
- Zelt Dach in 12 Farben erhältlich.
- 2 Seitenwände mit 3-lagiger Fensterlösung und Tür, 2 Seitenwände geschlossen.
- Zeltboden.

Optional:

- Innenzelt
- Zeltstoffe können vollflächig oder mit Ihrem Logo bedruckt werden.

Größen:

8x4	6x4	6x3
4,5x3	4x4	3x3

Innovativ. Effizient. Sicher.

Unser Beitrag für eine optimale Prävention gegen das Covid-19 Virus.



Easy-Up



Schneller geht's nicht!

Der Aufbau erfolgt einfach, schnell und ohne Werkzeug. Ein Mastertent Falzelt ist in nur wenigen Sekunden einsatzbereit.



Wasserdicht



Wir lassen Sie nicht im Regen stehen! Regelmäßige Wasserdichtheits-Tests unserer Zeltstoffe zeugen davon.

Hersteller



Wir sind Hersteller!

Alle Einzelteile unserer Falzelte werden von uns verarbeitet. So können wir auf individuelle Kundenwünsche eingehen und kurze Lieferzeiten garantieren.



MASTERTENT

eine Marke der Zingerle AG
Förche 7 · 39040 Natz-Schabs
sales@mastertent.com · +39 0472 977 100

www.mastertent.com